



特点:

- 国际通用交流输入电压范围由开关选择
- 体积小, 重量轻, 效率高
- 保护特性: 短路/过载
- 自然风冷
- 具有开机显示(发光二极管)
- 100%满负荷烧机测试
- 2年品质保证



电气规格

尺寸: 199×110×50mm

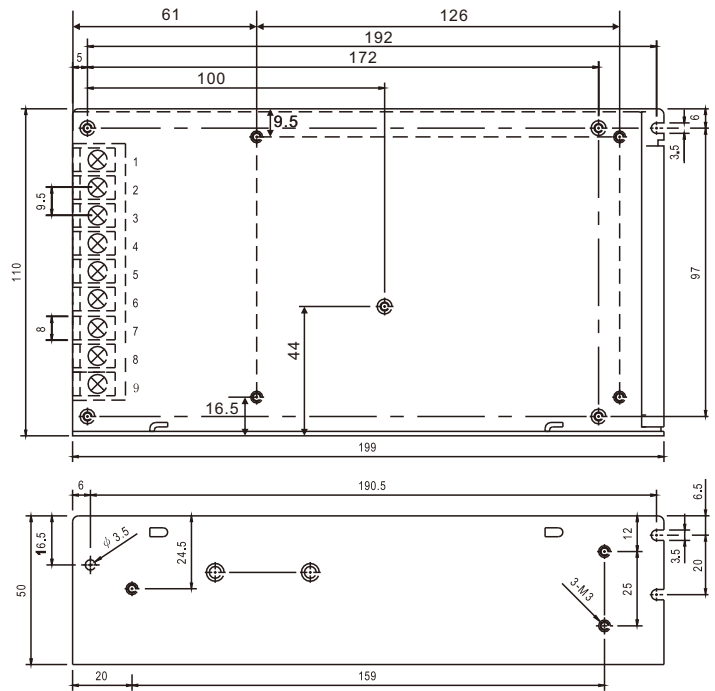
型号		LD250W-HS-12	LD250W-HS-24	LD250W-HS-48
输出	直流输出电压	12V	24V	48V
	输出电压容差	±2%	±2%	±2%
	额定输出电流	20A	10A	5A
	输出电流范围	0-20A	0-10A	0-5A
	输出功率	240W	240W	240W
	纹波及噪音	150mVp-p	180mVp-p	240mVp-p
	直流电压可调范围	±10%	±10%	±10%
启动、上升、保持时间		1000ms,100ms,30ms/230VAC.		
输入	输入电压范围	90 ~ 132VAC/180 ~ 264VAC(由开关选择) 47 ~ 63Hz, 255 ~ 373VDC		
	交流输入电流	5.5A/115V 3A/230VAC		
	效率	83%	85%	87%
	冲击电流	冷启动电流 30A/115V, 50A/230VAC		
	漏电流	< 3.5mA/240VAC		
保护特性	过载保护	额定输出功率的110% ~ 150%启动过载保护		
		保护方式: 切断输出, 异常条件移除后重启可恢复正常输出		
环境	工作温度、湿度	-10°C ~ +60°C;20% ~ 90%RH(请参考负载减额曲线)		
	保存温度、湿度	-40°C ~ +85°C;10% ~ 95%RH无冷凝		
	抗震性	10 ~ 500Hz, 2G 10min./1周期, 时长60分钟, 各轴		
安全	耐压性	输入输出间: 1.5KVAC 输入与地: 1.5KVAC 输出与地: 0.5KVAC		
	绝缘电阻	输入输出间: 输入与地,输出与地: 100M Ohms/500VDC		
符合标准	安全标准	符合IEC 60950-1,GB4943		
	EMC标准	符合EN55022 Class A, GB9254 Class A		
其它	尺寸	199*110*50mm (L*W*H)		
	包装	0.85kg/24pcs/21.5g/0.043立方米		

备注

1. 所有参数在未特别指明时, 都是在230VAC电压输入, 额定负载和25°C条件下测量所得值。
2. 纹波和噪声电压是在20MHz带宽示波器带12英寸双绞线末端加0.1 μ 和47 μ 电容时测得。
3. 容差是电压设定误差、电压调整率和电流调整率之总和。
4. 电源应视为系统内元件的一部分, 需结合终端设备进行电磁兼容相关确认。

机构尺寸

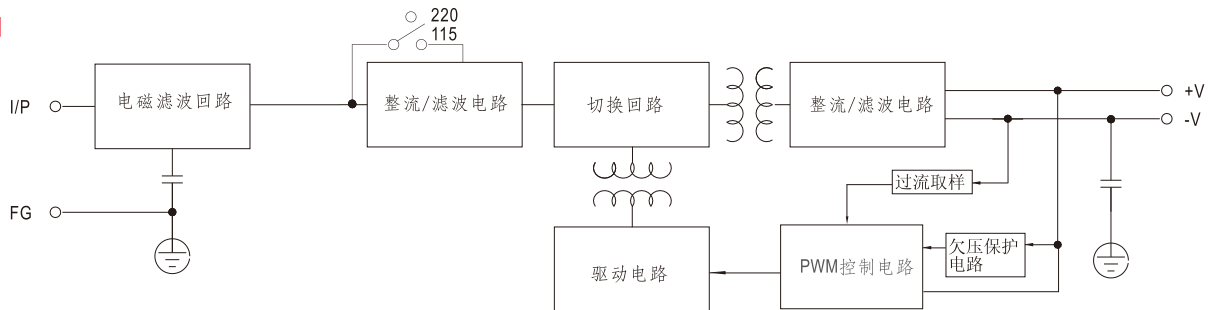
单位:mm



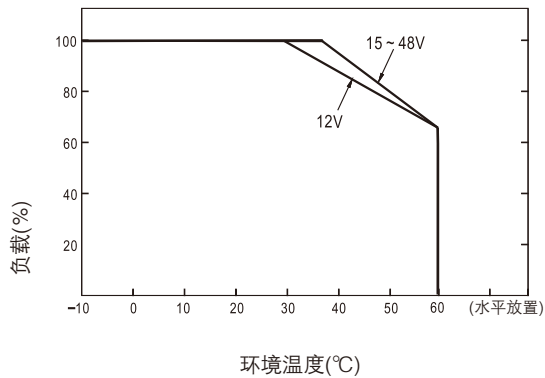
端子Pin脚分配

Pin脚编号	分配	Pin脚编号	分配
1	AC/N	4~6	DC OUTPUT -V
2	AC/L	7~9	DC OUTPUT +V
3	FG		

方框图



负载减额曲线



静态特性曲线

